

INSTRUKCJA MONTAŻU SZTACHET TERASO

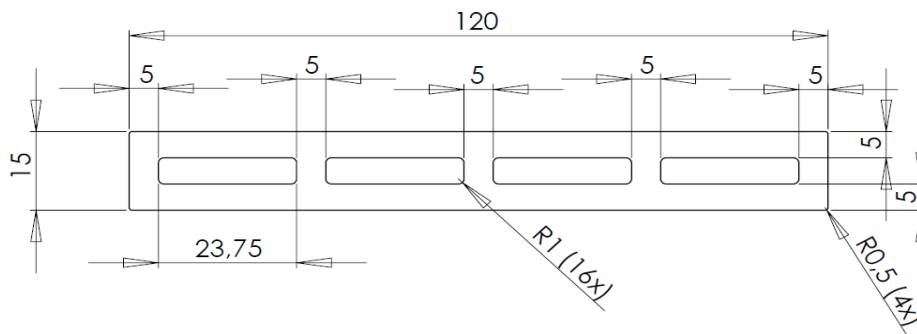
Sztacheta MODERN/MODERN+

Rodzaj: komorowa

Wymiary: 120mm x 15mm

Standardowa długość: 1200mm

Waga: 1,9kg/mb



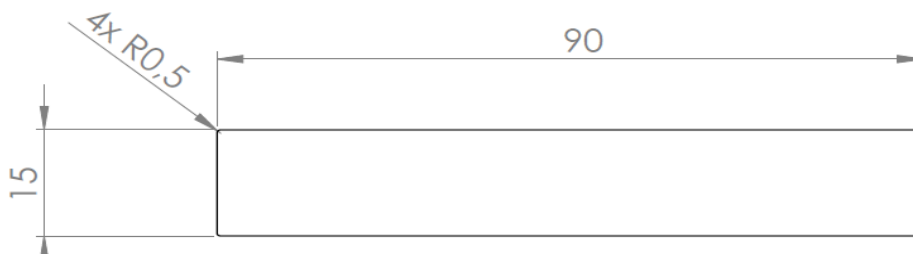
Sztacheta PREMIUM/PREMIUM+

Rodzaj: pełna

Wymiary: 90mm x 15mm

Standardowa długość: 1200mm

Waga: 1,9kg/mb



INFORMACJE TECHNICZNE

Skład: kompozyt WPC (50% mączki drzewnej, 45% PVC, 5% dodatków uszlachetniających).

Technologia produkcji: wytłaczanie.

Dostępne kolory: jasny dąb, ciemny kasztan, wiśnia, szary kamień, kość słoniowa, heban, cegła.

Dostępne faktury: szlifowana, drewnopodobna.

ZASTOSOWANIE

Konstrukcje zewnętrzne, takie jak płoty, ogrodzenia, bramy, balustrady.

UWAGA! Sztachety nie powinny być stosowane jako samodzielna konstrukcja nośna.

PRZECHOWYWANIE

Przed zamontowaniem, sztachety ogrodzeniowe TERASO powinny być przechowywane w suchym, zadaszonym i wietrzonym pomieszczeniu, najlepiej na równej powierzchni.

KONSERWACJA I CZYSZCZENIE

Sztachety TERASO nie wymagają żadnych zabiegów konserwacyjnych ani pielęgnacyjnych.

Do czyszczenia wystarczy strumień wody, wygodnym rozwiązaniem jest standardowa myjka wysokociśnieniowa.

WARUNKI MONTAŻU

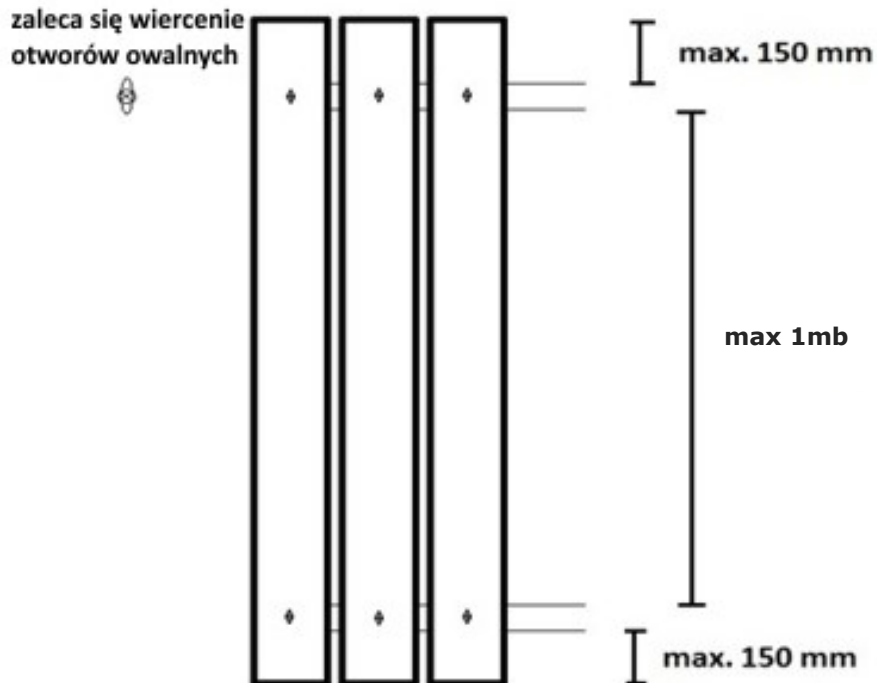
Zalecana temperatura otoczenia: 10-20°C.

Tolerancja wymiarowa z produkcji: długość min. ± 2 mm, szerokość ± 2 mm, wysokość ± 1 mm.

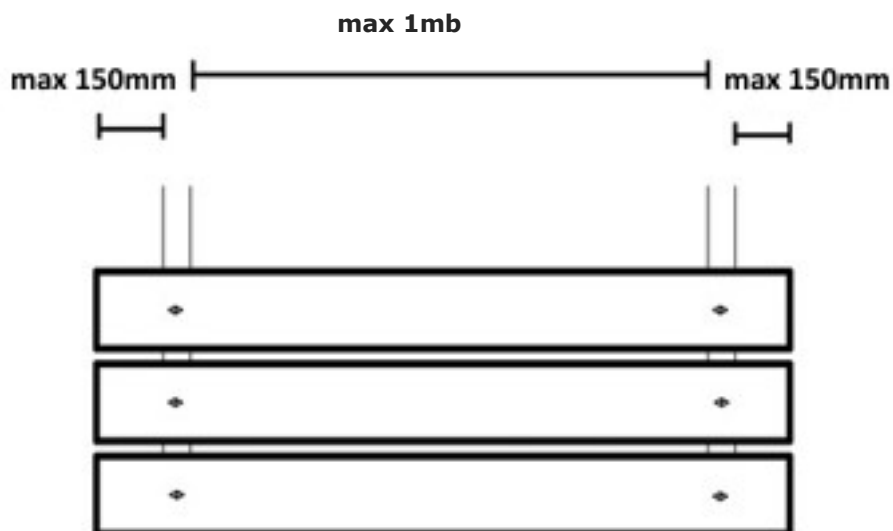
UWAGA! Podczas montażu sztachet Teraso należy uwzględnić dylatację min. 5-7mm między sztachetami oraz między sztachetami a elementami stałymi.

Maksymalny rozstaw słupków ogrodzeniowych wynosi 1mb, słupki muszą być zakotwiczone do podłoża.

Podczas montażu zaleca się wiercenie otworów owalnych, otwory te muszą być większe o min. 2mm od śruby lub elementu mocującego (śruba z kołnierzem) (rys.1).



rys.1. Schemat montażu sztachet ogrodzeniowych Teraso w układzie pionowym.



rys.2. Schemat montażu sztachet ogrodzeniowych Teraso w układzie poziomym.